

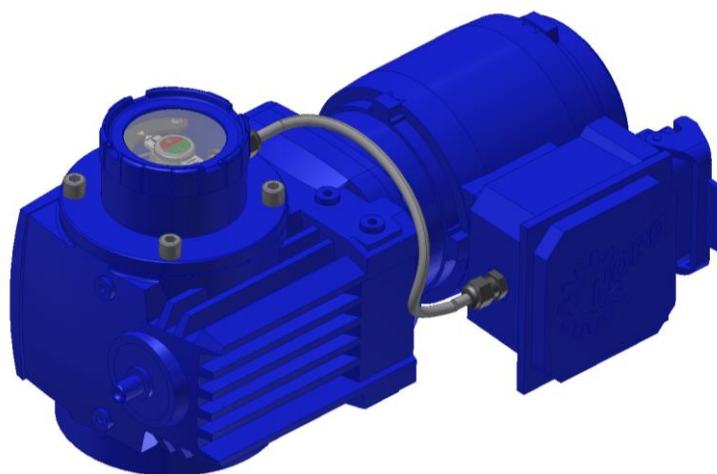
# ZESPÓŁ KRAŃCÓWEK MRZK

## INSTRUKCJA USTAWIANIA

Instrukcja oryginalna

wydanie 1

luty 2021



Rys. poglądowy z reduktorem SK02050

SPIS TREŚCI		strona
1.	Opis .....	2
2.	Parametry techniczne .....	2
3.	Rysunki poglądowe.....	2
4.	Schemat podłączenia elektrycznego .....	3
5.	Sposób ustawiania położeń krańcowych.....	4
5.1.	Ustawianie krzywek drogi.....	4
5.2.	Ustawienie wskaźnika położenia .....	5
6.	Kontakt.....	5

## 1. Opis

Zespół krańcówek MRZK-120 jest zaprojektowany i dopasowany do współpracy z motoreduktorami wykonującymi ruch ćwierć obrotowy lub niepełno-obrotowy.

Służy do wypracowania sygnałów położenia krańcowych układu napędzanego w zakresie ruchu 0-330°. Urządzenie pozwala na ustawienie dowolnego kąta działania pomiędzy krańcówką OTWÓRZ i ZAMKNIJ.

W urządzeniu wbudowany jest mechaniczny wskaźnik położenia regulowany w zakresie kąta działania.

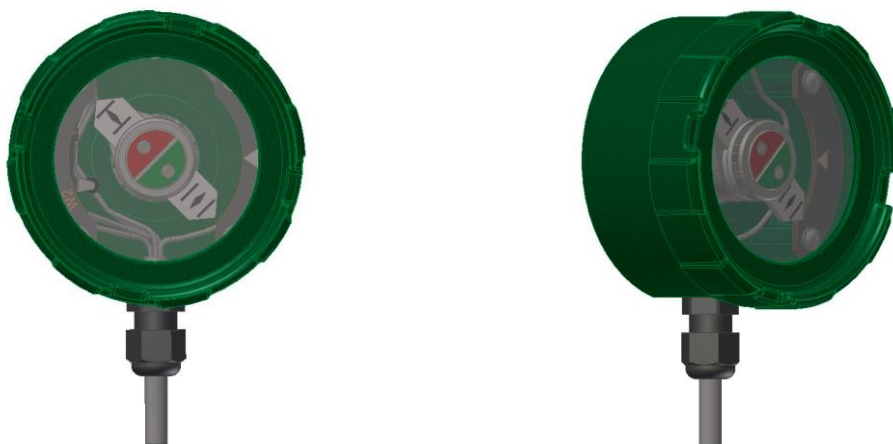
Wbudowano mikroprzełączniki ze stykami przełączanymi w celu dopasowania standardu sygnału dla urządzeń sterujących i sygnalizacyjnych.

Urządzenie jest dopasowywane mechanicznie do różnych typów kołnierzy reduktorów za pomocą adapterów.

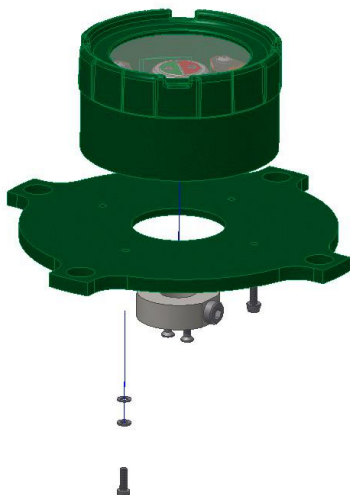
## 2. Parametry techniczne

Styki krańcówek:	2 x CO, obciążenie zestyków przełączników: 2,5A / 230V AC; 0,3A / 220V DC
Stopień ochrony:	IP67/68
Temperatura pracy:	-25°C ÷ +70°C
Wyprowadzenie sygnałów:	przewodowe 1mb; przewód sterowniczy 7x0,5mm <sup>2</sup>
Obudowa:	wykona z aluminium malowanego proszkowo, kolor zielony RAL6005 – inny do uzgodnienia
Uszczelnienia:	wykonane z NBR
Elementy montażowe:	normatywne zewnętrznie wykonane z stali nierdzewnej

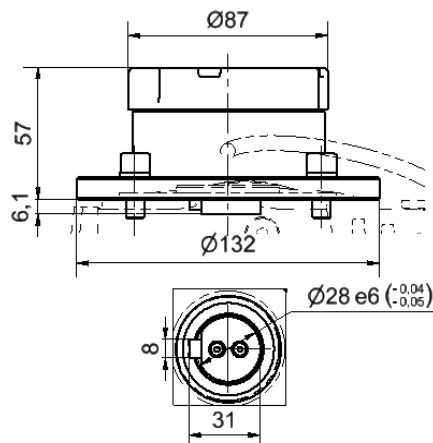
## 3. Rysunki poglądowe



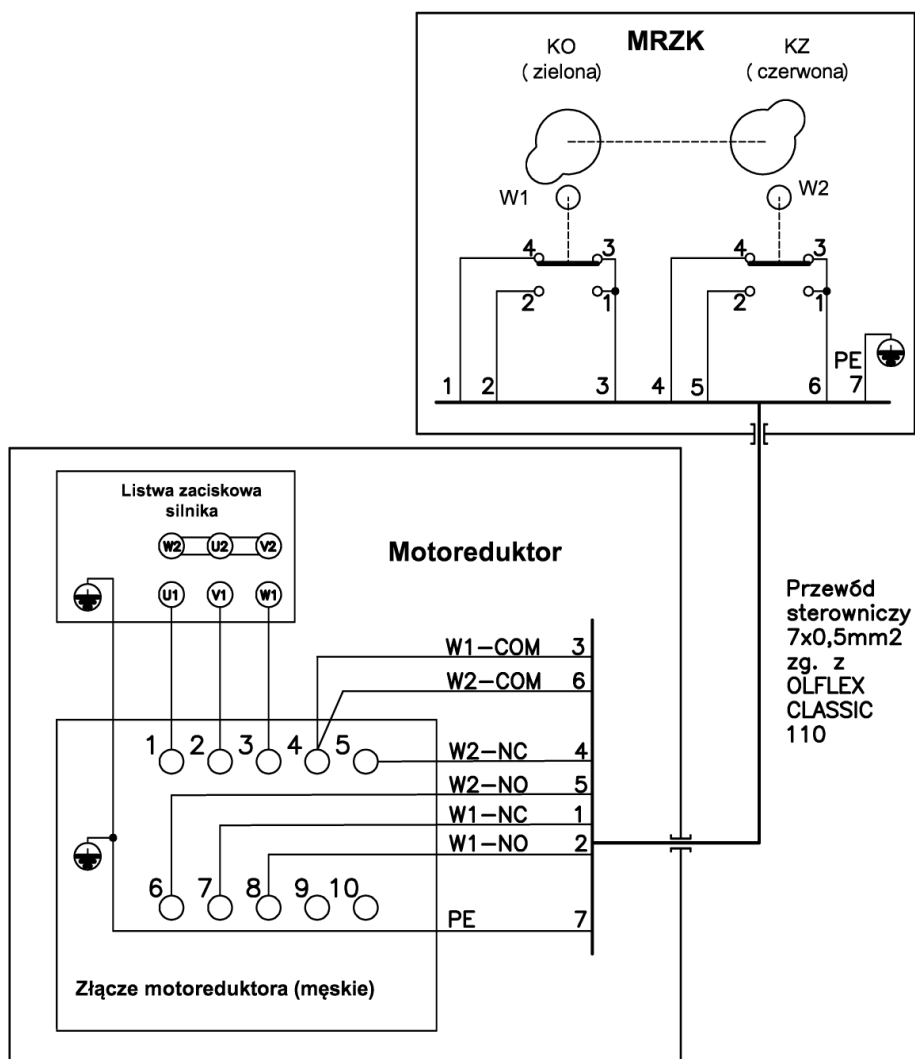
Widok z elementami montażowymi



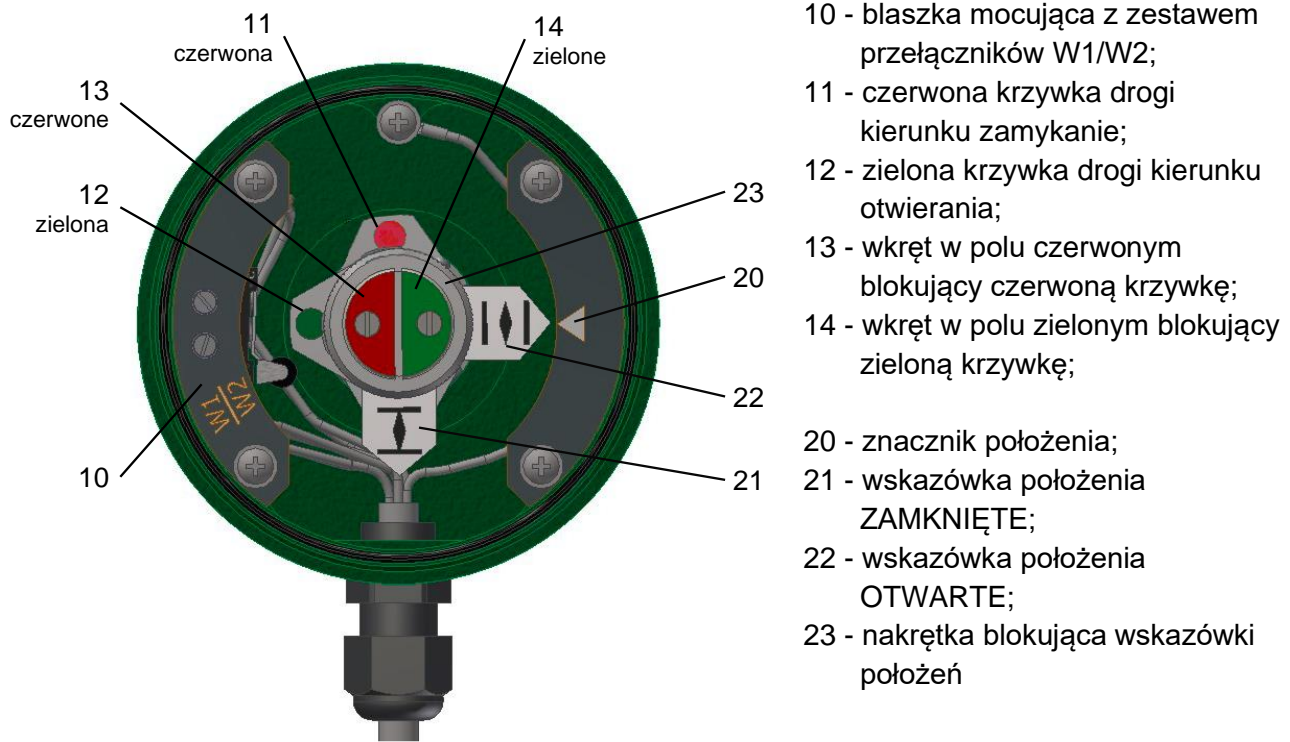
Podstawowe wymiary



## 4. Schemat podłączenia elektrycznego



## 5. Sposób ustawiania położeń krańcowych



### 5.1. Ustawianie krzywek drogi

W poniższym opisie [nr] oznacza element wyszczególniony na rysunku w punkcie 5. Położenie zamknięte należy ustalić krzywką czerwoną działającą na przełącznik W2, a położenie otwarte krzywką zieloną działającą na przełącznik W1, według następującej procedury:

- ◆ Poluzować wkręty dociskowe w polu czerwonym [13] i zielonym [14] na bębnie krzywek.
- ◆ Ustawić element wykonawczy w położeniu zamknięcia.
- ◆ Ustawić czerwoną krzywkę drogi [11] tak, by nastąpiło przełączenie przełącznika W2 [10], uwzględniając kierunek najazdu krzywki na przełącznik podczas zamykania.
- ◆ Zablokować krzywkę [11] dokręcając wkręt blokujący [13] na czerwonym polu.
- ◆ Następnie ustawić element wykonawczy w położeniu otwarcia.
- ◆ Ustawić zieloną krzywkę drogi [12] tak, by nastąpiło przełączenie przełącznika W1 [10], uwzględniając kierunek najazdu krzywki na przełącznik podczas otwierania.
- ◆ Zablokować krzywkę [12] dokręcając wkręt blokujący [14] na zielonym polu.
- ◆ Sprawdzić działanie krzywek w obwodach styków przełączników przez przestawianie urządzenia z położenia pośredniego do krańcowego zamkniętego oraz krańcowego otwartego.
- ◆ W razie potrzeby skorygować przełączanie krzywek lub wprowadzić zmiany w obwodach elektrycznych.

## 5.2. Ustawienie wskaźnika położenia

Elementy wskaźnika położenia są pokazane na rysunku w punkcie 5, w poniższym opisie oznaczone [nr] zgodnie z numeracją na rysunku.

W celu ustawienia wskaźnika położenia należy:

- ◆ Sprowadzić element wykonawczy do położenia otwarcia.
- ◆ Na bębnie krzywek poluzować nakrętkę [23] blokującą wskazówki [21] i [22].
- ◆ Obrócić wskazówkę położenia OTWARTE [22] tak, aby znalazła się na wprost nieruchomego znacznika położenia [20]. Zablokować ustawienie wskazówki nakrętką [23].
- ◆ Przesterować element wykonawczy do położenia zamknięcia.
- ◆ Zwracając szczególną uwagę, aby przy dalszych czynnościach nie przestawić wskazówki OTWARTE [22], ponownie poluzować nakrętkę [23] i ustawić wskaźnik położenia ZAMKNIĘTE [21] na wprost nieruchomego znacznika położenia [20].
- ◆ Zablokować wskazówki przez dokręcenie nakrętki [23].
- ◆ Sterując urządzeniem do położenia otwartego i zamkniętego sprawdzić poprawne ustawienie wskazówek [22] i [21] wobec znacznika [20]. W razie potrzeby skorygować ustawienia.

## 6. Kontakt

Producent:



® ZAKŁAD PRODUKCJI URZĄDZEŃ AUTOMATYKI Sp. z o.o.  
ul. Tęczowa 57, 50-950 Wrocław,  
fax 71 342 89 20, e-mail: [zpu@zpu.com.pl](mailto:zpu@zpu.com.pl)  
[http:// www.zpu.com.pl](http://www.zpu.com.pl)

Dział Marketingu tel. +48 502 180 558  
Dział Produkcji i Sprzedaży tel. 71 342 34 00 lub 71 342 33 58  
Dział Rozwoju i informacji techniczne tel. 71 342 88 30 w.36